

YES BIŻUTERIA SP. Z O.O. RODZINNA FIRMA Z POLSKIM KAPITAŁEM

Zarząd i udziałowcy firmy YES Biżuteria Sp. z o.o.:
Maria Magdalena Kwiatkiewicz, Michał Kwiatkiewicz, Krzysztof Madelski.
Rozpoczęcie przez właścicieli firmy działalności na rynku jubilerskim: 1981 rok.
Kapitał zakładowy: 7 269 000 zł

RODZAJE DZIAŁALNOŚCI

Rynek detaliczny: 110 salonów YES działających na zasadach franczyzy.
W firmie YES Biżuteria Sp. z o.o. oraz w podlegających jej sklepach franczyzowych zatrudnionych jest ok. 500 osób.

Rynek hurtowy: największa hurtownia w Polsce, zaopatrująca przeszło 800 sklepów jubilerskich z całej Polski oraz eksportująca m.in. do Holandii, Belgii, Szwecji.

Produkcja: Studio Biżuterii Sp. z o.o.

SALONY YES

Salony YES – których istnieje już ponad sto – to jedyna rozwijająca się na zasadach franczyzy sieć jubilerska w kraju i zarazem druga pod względem liczby salonów. Została stworzona i jest zarządzana przez YES Biżuteria Sp. z o.o., polską firmę z profesjonalnym doświadczeniem, od 30 lat działającą na rynku dóbr luksusowych.

Oferta salonów YES – to bogaty asortyment biżuterii, m.in. z diamentami i innymi kamieniami szlachetnymi, wzory ze złota, kolekcje ze srebra, a także pierścionki zaręczynowe i obrączki ślubne. Kolekcje i wzory biżuterii YES są wielkimi przebojami, wytyczają nowe modowe trendy i cieszą się uznaniem Klientów. Wiele spośród nich należy już do ponadczasowej klasyki jubilerskiej.

Salony YES wyróżniają się dopracowanym wizerunkiem wnętrza oraz witryn. Tworzona dla całej sieci YES strategia marketingowa zapewnia skuteczną promocję konkretnych kolekcji i wzorów oraz kreuje wizerunek marki.

Prestiż i rozpoznawalność marki, w połączeniu z efektywnością w zarządzaniu przynoszą efekty. Ranga firmy YES oraz odniesiony przez nią sukces, znalazły uznanie w oczach niezależnych ekspertów.

Kampanię wizerunkową stworzoną wokół Kalendarza YES, uznano za najlepszą w konkursie PRCH Retail Awards 2011. Natomiast założyciele i współwłaściciele YES: Maria Magdalena Kwiatkiewicz, Michał Kwiatkiewicz i Krzysztof Madelski, znaleźli się w finałowej dziesiątce prestiżowego konkursu Ernst & Young – Przedsiębiorca Roku 2011.



PODSTAWOWE INFORMACJE O SYSTEMIE FRANCZYZOWYM

Firma YES Biżuteria Sp. z o.o. powstała w 1981 roku. Jej szczególnie dynamiczny rozwój miał miejsce po roku 1989. Po zdobyciu wielu doświadczeń w prowadzeniu własnych sklepów, firma przystąpiła do tworzenia sieci sprzedaży detalicznej w oparciu o system franczyzowy. W połowie 2001 roku siedem sklepów zostało przekształconych w jednostki franczyzowe.

Aktualnie, w ramach sieci działa na zasadzie franczyzy przeszło 100 sklepów, które prowadzą sprzedaż szerokiego asortymentu biżuterii. Zaopatrują się one w firmie YES. Dostawcami firmy są renomowani zagraniczni producenci biżuterii: z diamentami, złotej i srebrnej. Ponadto, salony YES oferują charakteryzujące się oryginalnym wzornictwem i wysoką jakością wzory wyprodukowane w Studiu Biżuterii, należącym do firmy YES.

Dzięki współpracy z najlepszymi fachowcami w dziedzinie marketingu i merchandisingu, salony YES charakteryzują się zarówno oryginalną estetyką wnętrza, jak i ich wysoką funkcjonalnością.

Firma YES dba o właściwy dobór oraz ciągły wzrost kwalifikacji personelu sklepów franczyzowych ze znakiem YES, m.in. poprzez organizowanie szkoleń. Prowadzą je fachowcy z poszczególnych działów firmy, a także eksperci zewnętrzni.

KOMUNIKACJA

Firma YES przykłada wielką wagę do bezpośredniej komunikacji z Klientami. Jako pierwsza sieć handlowa w branży jubilerskiej YES docenił i potrafił wykorzystać potencjał Internetu i mediów społecznościowych, w których jest bardzo aktywny.

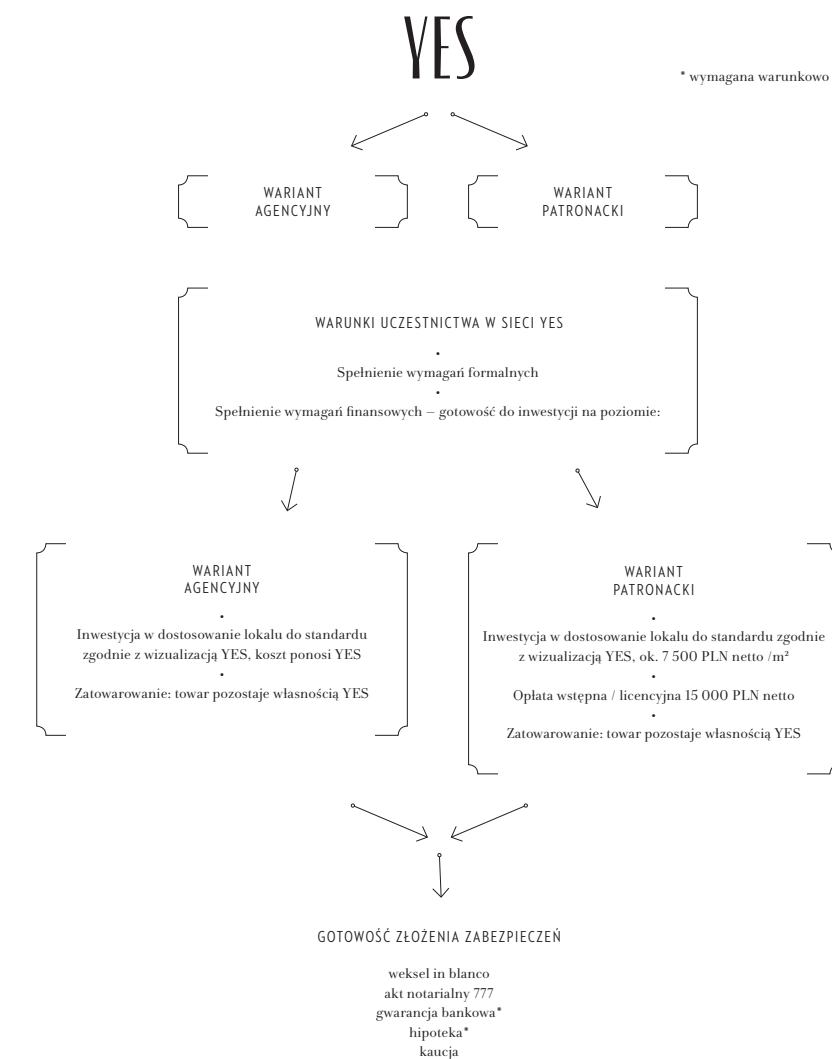
Np. strona YES na Facebooku ma ponad 240 tysięcy fanów.
Strona YES.pl prezentuje m.in. najnowsze kolekcje i inspiruje Klientów do zakupów. Po obejrzeniu i porównaniu wzorów w zaciszu domowym, łatwiej dokonać wyboru przed zakupieniem konkretnego wzoru w sklepie. YES.pl – wirtualna wizytówka sieci jubilerskiej YES, zdobyła główną nagrodę w prestiżowym konkursie Webstarfestival – WEBSTARA AKADEMII za „wyrazistość, elegancję i funkcjonalność”.

Kolekcje biżuterii YES prezentowane są także m.in. na prestiżowych pokazach mody, w opiniotwórczych tytułach prasowych, a także w specjalnie przygotowywanych katalogach dla Klientów salonów YES.

NOWOCZESNE ZARZĄDZANIE

Firma YES wykorzystuje najnowocześniejsze narzędzia wspomagające zarządzanie. W trakcie wdrażania jest aktualnie system TETA CONSTELLATION, który zapewni większe usystematyzowanie procesów biznesowych, gospodarki magazynowej oraz optymalizację kosztów.

SALONY YES WARUNKI UCZESTNICTWA ORAZ FORMY WSPÓŁPRACY



PODZIAŁ KOSZTÓW

WARIANT AGENCYJNY

KOSZTY PO STRONIE PARTNERA

- _____
- _____
- _____
- opłaty licznikowe i eksploatacyjne
- polisa OC
- _____
- _____
- _____
- _____
- _____
- _____
- _____
- _____
- wynagrodzenie pracowników (minimum 2 pracowników na 1 zmianie)

KOSZTY PO STRONIE YES

- inwestycja budowlana
- inwestycja w wyposażenie lokalu
- opłaty czynszowe wg umowy najmu
- ubezpieczenie nakładów inwestycyjnych
- zatarowanie
- opakowania do biżuterii
- materiały ekspozycyjne
- umowa najmu lokalu podpisana przez YES
- całoroczna obsługa marketingowa + reklama
- pakiet szkoleń
- ubezpieczenie towaru+OC

WARIANT PATRONACKI

KOSZTY PO STRONIE PARTNERA

- inwestycja budowlana
- inwestycja w wyposażenie lokalu
- opłaty czynszowe wg umowy najmu
- opłaty licznikowe i eksploatacyjne
- ubezpieczenie nakładów inwestycyjnych+OC
- _____
- _____
- _____
- _____
- _____
- _____
- _____
- wynagrodzenie pracowników (minimum 2 pracowników na 1 zmianie)

KOSZTY PO STRONIE YES

- _____
- zatarowanie
- opakowania do biżuterii
- materiały ekspozycyjne
- umowa najmu lokalu podpisana przez YES
- całoroczna obsługa marketingowa + reklama
- pakiet szkoleń
- ubezpieczenie towaru+OC

WYMAGANE DOKUMENTY

CV, list motywacyjny

Opinia bankowa

Dokumenty rejestrowe firmy:

(kserokopie dokumentów): NIP, REGON, wpis do rejestru dział. gosp. (ew. KRS)

Kserokopia dowodu osobistego

Zaświadczenie o niekaralności (oryginał)

Zaświadczenie z ZUS o niezaleganiu ze składkami (oryginał)

Zaświadczenie z Urzędu Skarbowego o niezaleganiu (oryginał)

Sklep Jubilerski YES to rozwiązanie idealne dla osób chcących prowadzić własną działalność handlową pod prestiżowym i rozpoznawalnym przez klientów znakiem YES! Wszystkich zainteresowanych rozpoczęciem współpracy z jedną z wiodących firm na rynku dóbr luksusowych prosimy o kontakt:



PAWEŁ KOROBACZ

Dyrektor ds. Ekspansji i Organizacji Sieci
Detalicznej YES
kom. 502 668 022
pawel.korobacz@yes.pl



MIRA FILIPIAK

Menedżer ds. Organizacji
kom. 500 039 565
mira.filipiak@yes.pl



YES

SALONY JUBILERSKIE

YES.pl